

KOLDING KOMMUNE

KLIMATILPASNINGSPROJEKT KOLDING Å PUMPE OG SLUSE

ADRESSE COWI A/S

Havneparken 1
7000 Vejle

TLF +45 56 40 00 00

FAX +45 56 40 99 99

WWW cowi.dk

ANSØGNING VEDRØRENDE ÅBESKYTTELSESLINJE, SKOVBYGGELINJE OG
§3 MOSE

INDHOLD

| | | |
|-----|--|---|
| 1 | Indledning | 1 |
| 2 | Projektbeskrivelse | 2 |
| 2.1 | Formål og anvendelse af område | 2 |
| 3 | Bygværksgeometri | 4 |
| 4 | Dispensation fra Åbeskyttelseslinje | 5 |
| 5 | Dispensation fra Skovbyggelinje | 6 |
| 6 | Dispensation for midlertidig påvirkning af §3 mose | 6 |

BILAG

| | |
|---------|----------------------|
| Bilag A | Tegninger |
| Bilag B | Linjeføring barriere |

1 Indledning

På vegne af Kolding Kommune ansøges i henhold til Vandløbsloven og Naturbeskyttelsesloven om:

- > Dispensation til placering af pumpe- og slusebygværket indenfor Åbeskyttelseslinjen

PROJEKTNR.

A239486

VERSION

1.0

UDGIVELSESDATO

04.05.2023

BESKRIVELSE

Ansøgning

UDARBEJDET

MILS

KONTROLLERET

SMIN

GODKENDT

SOH

- > Dispensation til placering af pumpe- og slusebygværket indenfor Skovbyggelinjen
- > Dispensation for midlertidig påvirkning af beskyttet mose jf. §3 i Naturbeskyttelsesloven

Baggrunden for ansøgningen er at etableringen af anlægget vil være en del af kommunens klimatilpasning, som skal sikre at byen er bedre rustet mod fremtidens klimaforandringer som bl.a. indebærer forhøjet vandstand. Efter etablering af anlægget vil bygværket være placeret indenfor åbeskyttelseslinjen af Kolding Å og skovbyggelinjen ved udløbet til Kolding Fjord. Syd for åen ved åens udløb til Kolding Fjord befinder sig ligeledes en beskyttet mose, som i forbindelse med anlægget af pumpe- og slusebygværket der vil blive delvis berørt.

Ansøger er:

Kolding Kommune
Miljø og Klima
Nytorv 11
6000 Kolding

Denne ansøgning er fremsendt til:

Kolding Kommune
By- og Udviklingsforvaltningen
Nytorv 11
6000 Kolding

2 Projektbeskrivelse

2.1 Formål og anvendelse af område

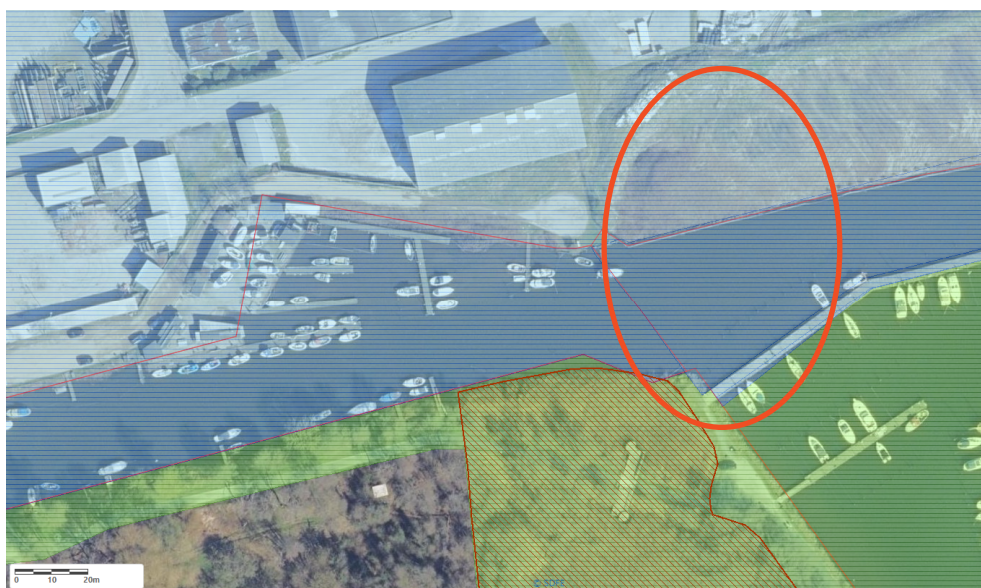
BlueKolding og Kolding Kommune ønsker at etablere et pumpe- og sluseanlæg ved udmundning af Kolding Å. Anlægget skal være med til at fremtidssikre Kolding midtby mod forhøjet vandstande i Kolding Å, så byen er bedre rustet mod skybrud og stormflod.

Placeringen af pumpeanlægget skal etableres på en del af deponiområdet, som Kolding Havn anvender som indspulingsbassin for opgravet havnesediment, mens selve slusen etableres i åen.

Området for etableringen af pumpe- og sluseanlægget på er markeret med hvid, se figur 1.



Figur 1 Placeringen af det fremtidige pumpe- og sluseanlæg på Kolding Havn. Markeringen med hvid angiver området, hvor anlægget skal etableres¹.



Figur 2 Placering af fremtidigt pumpe- og sluseanlæg med angivelse af Naturbeskyttelse, (blå skravering angiver Åbeskyttelseslinje, Grøn skravering angiver Skovbyggelinje og rød skravering angiver §3 mose, den røde cirkel angiver projektområdet)

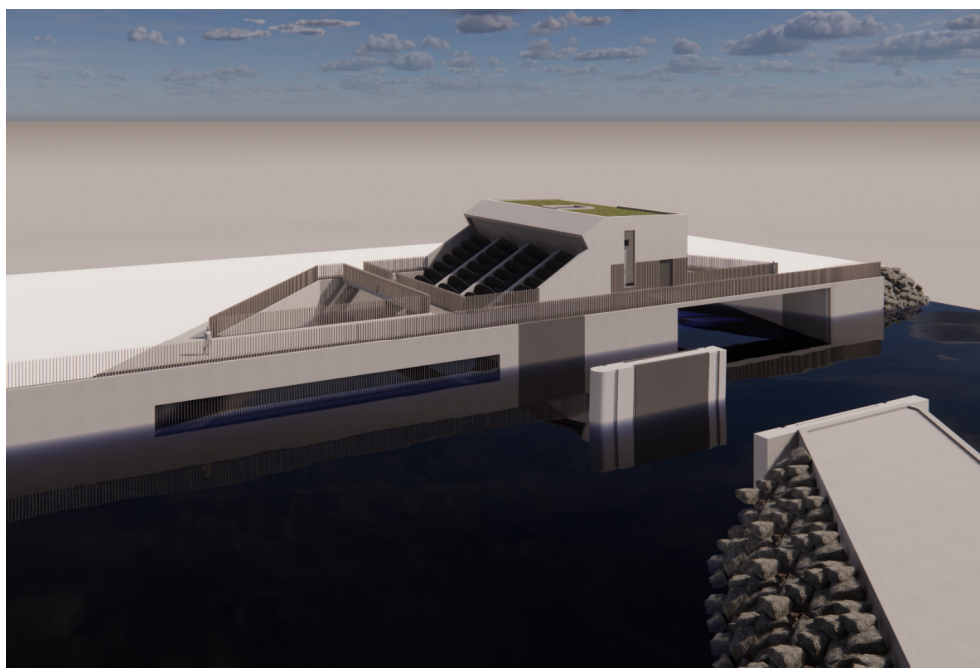
¹ <https://www.kolding.dk/borger/horinger-og-afgorelser/horing?hid=1a8231ab-2cb2-4443-96e5-66b8884bf59b>

3 Bygværksgeometri

Bygværkets geometri fremgår af udklip af situationsplanen på Figur 3. Situationsplanen er ligeledes vedlagt som bilag til denne ansøgning.



Figur 3 Bygværksgeometri med arealer



Figur 4 Isometrisk præsentation af bygværk

Pumpe- og slusebygværket består af et ca. 800 m² pumpebygværk, placeret i en nedlukket del af sedimentdepotet på Kolding Havn, sammen med et ca. 240 m² slusebygværk med tilstødende pier.

Pumpebygværket med de tilhørende snækkepumper etableres delvist over fremtidigt terræn. Ud over bygværket etableres udelukkende rækværker og øvrige apteringer (belysning osv.) over terræn.

Omkring pumpebygværket nord for åen udføres de omkringliggende arealer med græsarming. På bygværket forside etableres en gangsti som forbindes til fremtidigt stiforløb langs Kolding Havn.

Tilstødende pieren, etableres mod vest en stenkastning, mens der mod øst etableres trædæk som opholdsplatform.

Som en del af den fremtidige klimasikring af Kolding By, hæves terrænet omkring bygværket til kote +2,50. Klimasikringskoten er +2,80, hvorfor bygværkets sikringslinje placeres i denne kote. Sluseporte og pier etableres ligeledes i kote +2,80. Nord for pumpebygværket hæves det eksisterende dige til kote +2,80. Dette dige forbindes ved havnefronten på Kolding Havn med en semipermanente højt vandssikring i form af Watertubes og stop logs. Sikringslinjen fremgår af Bilag B.

4 Dispensation fra Åbeskyttelseslinje

Der ansøges om dispensation til at etablere pumpe- og slusebygværket som angivet på Figur 5 indenfor åbeskyttelseslinjen. Geometrien af bygværket og de tilhørende konstruktioners indgriben i omgivelserne er beskrevet i foregående afsnit. Beliggenheden af anlægget er en forudsætning for klimasikringen af Kolding midtby.



Figur 5 Placering af bygværk indenfor Åbeskyttelseslinje

5 Dispensation fra Skovbyggelinje

Der søges om dispensation for skovbyggelinjen til anlægget beskrevet i afsnit 2. Pumpebygværket placeres nord for Kolding Å med en afstand til nuværende skovbryn på 59 m.

Pier og tilstødende slusebygværk placeret i åen, placeres med en afstand til nuværende skovbryn på 43 m.

Bygværket vurderes ikke direkte påvirket af skoven, samtidig med at driften af skoven ikke forventes påvirket af bygværket, grundet afstanden.



Figur 6 Afstand fra skovbryn til fremtidigt bygværk

6 Dispensation for midlertidig påvirkning af §3 mose

Der søges om dispensation for midlertidig påvirkning af §3 mose.

§3 mose syd for åen der påvirkes, ligger på matr.nr. 17a, Kolding Markjorder 1. Afd. i Kolding Kommune, der ejes af Kolding Kommune.

Mod syd støder spunsstrukturen i den kommende pier mod den fremtidige dæmning i Marina City projektet.

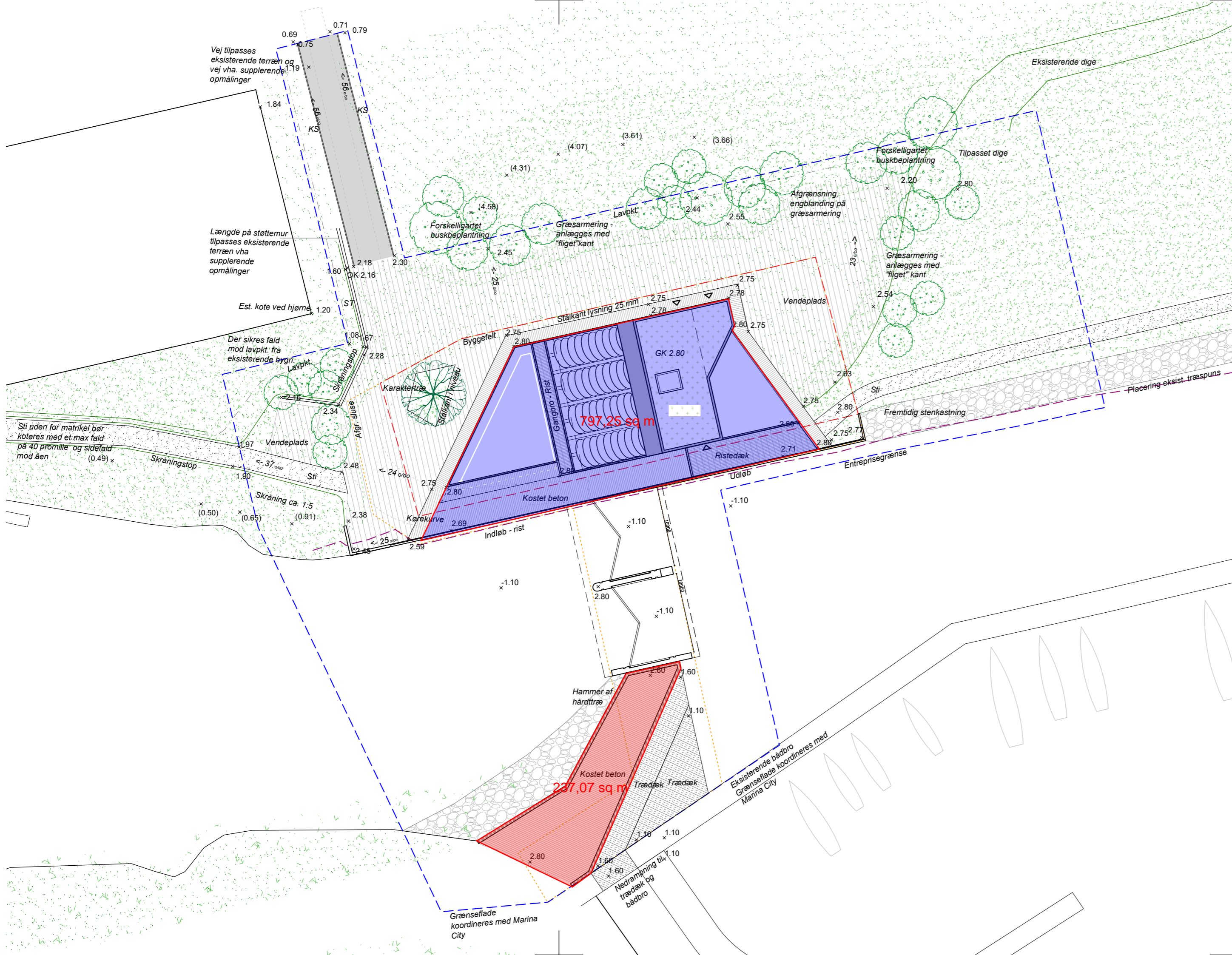
I forbindelse med Marina City projektet er der opnået dispensation for påvirkning af §3 mosen permanent og i anlægsfasen, jf. afgørelse med sags Id: 09/7178 dateret d. 14. januar 2021, angivet som gult areal på Figur 7.

På Figur 7 angives ligeledes med grønt det område af §3 mosen der påvirkes i forbindelse med anlægget af pumpe- og slusebygværket. I anlægsfasen udlægges køreplader for at muliggøre adgang for nødvendige maskiner til anlæg af pieren. Området der påvirkes, er ca. 35 m². Efter endt anlæg, fjernes kørepladerne og der etableres en jorddæmning så der sikres niveaufri adgang mellem pieren og Marina City dæmningen.



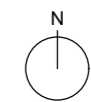
Figur 7 Areal midlertidigt påvirket i anlægsfasen. **Gult** areal angiver ansøgt areal for Marina City projektet. **Grønt** areal angiver ansøgt areal for pumpe- og sluseanlægget.

Bilag A Tegninger



SIGNATURFORKLARING

- | | |
|--|----------------------|
| Alment | Belægning |
| Entreprisegrænse | Asfalt |
| Byggefelt - bygning | Kostet beton |
| Byggefelt - sluse | Græsarming |
| Eksisterende kote | Grussti |
| Ny kote | Trædæk |
| Promillefald | Ristedæk |
| Lavpunkt | Stålkant |
| Beplantning | Div. |
| Engblanding med urter og blomster | Sokkelrende med rist |
| Afgrænsning engblanding på græsarming | Støttemur |
| Større karaktertræ | Hammer af hårdtræ |
| Forskelligartet buskbeplantning (ca. 30 stk) | |



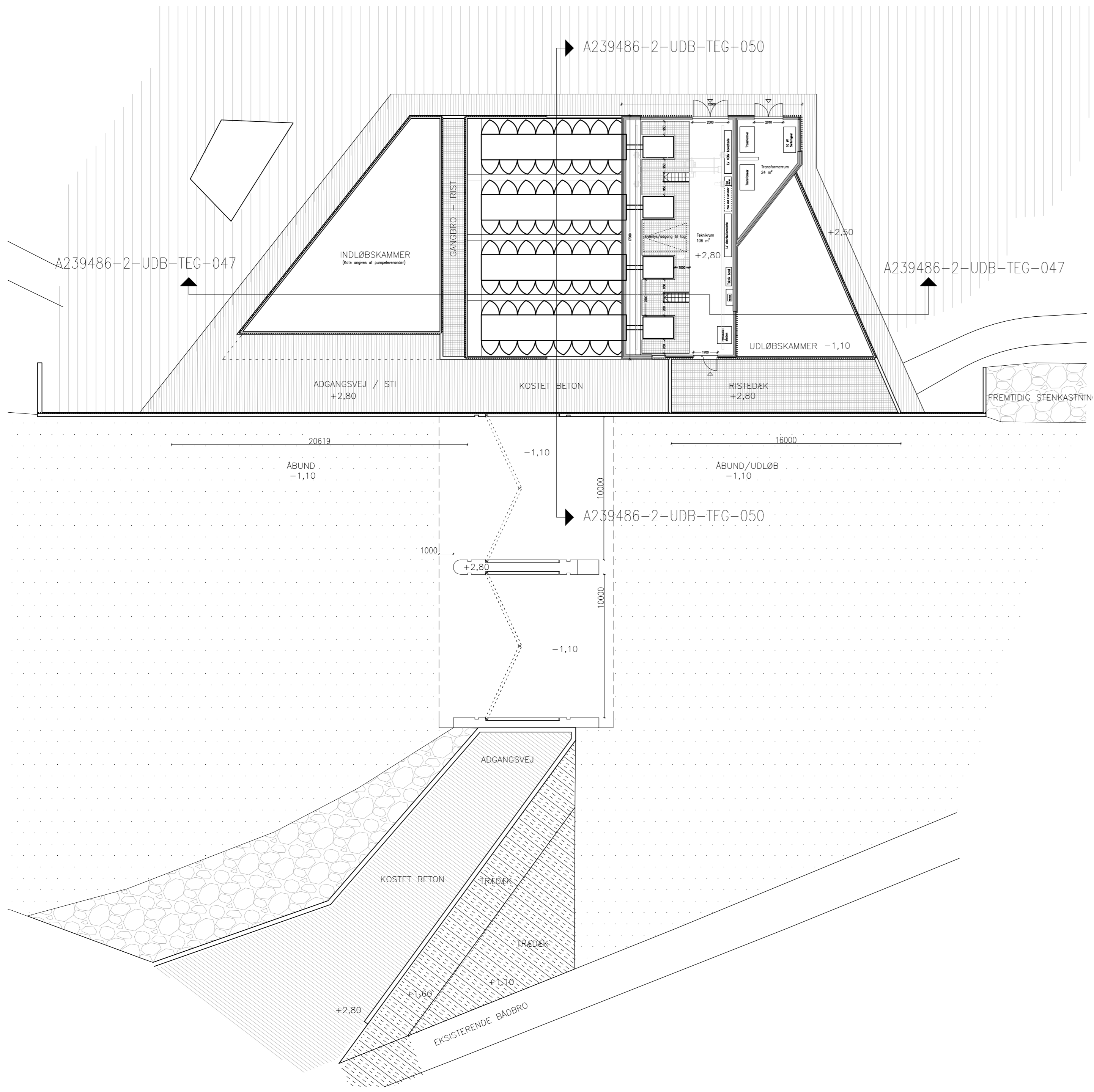
Koordinatværdier på denne tegning refererer til DKTM2
Koter refererer til DVR90

| | | | | |
|------|------------|--------------|--------------|---------|
| 1.0 | 19.10.2022 | | AJGR | MPRA |
| VER. | DATO | BEMÆRKNINGER | TEGN./UDARB. | KONTROL |
| | | | GODKENDT | |

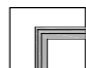
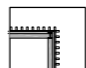

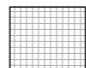

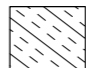

Kolding Kommune
Klimatilpasningsprojekt Kolding Å pumpe og sluse

| | | |
|--------------------------------|-----------------------|------------|
| Situationsplan | PROJEKTNR. | A239486 |
| | TEGN./UDARB. | TMRA |
| | KONTROLLERET | MILS |
| | GODKENDT | SOH |
| FASE | MÅL | 1:400 |
| Udbudsmateriale - Entreprise A | DATO | 25.04.2023 |
| BEMÆRKNINGER | DOKUMENTNR. | VERSION |
| | A239486-2-UDB-TEG-043 | 2.0 |

| | | | |
|----------------------------|--|--|--|
| COWI | COWI A/S Havneparken 1 7100 Vejle Danmark | Tlf +45 56 40 00 00 Fax +45 56 40 99 99 www.cowi.dk | |
| ARKITEMA ARCHITECTS | Arkitema Frederiksgade 32 8000 Aarhus Danmark | Tlf +45 70 11 70 11 info-danmark@arkitema.dk www.cowi.dk | |



SIGNATURFORKLARING

-  A21.Beton - ydervægge
-  A21.Lette ydervægge
-  A34. Værn
-  A40.Udvendige belægninger Ristedæk
-  A40.Udvendige belægninger Kostet beton
-  A40.Udvendige belægninger Trædek
-  A40.Udvendige belægninger Græsarmring

AREAL

Arealer for teknik- og transformerrum
 Areal netto: 130 m²
 Areal brutto: 149 m²

A239486-2-UDB-TEG-046 2.0

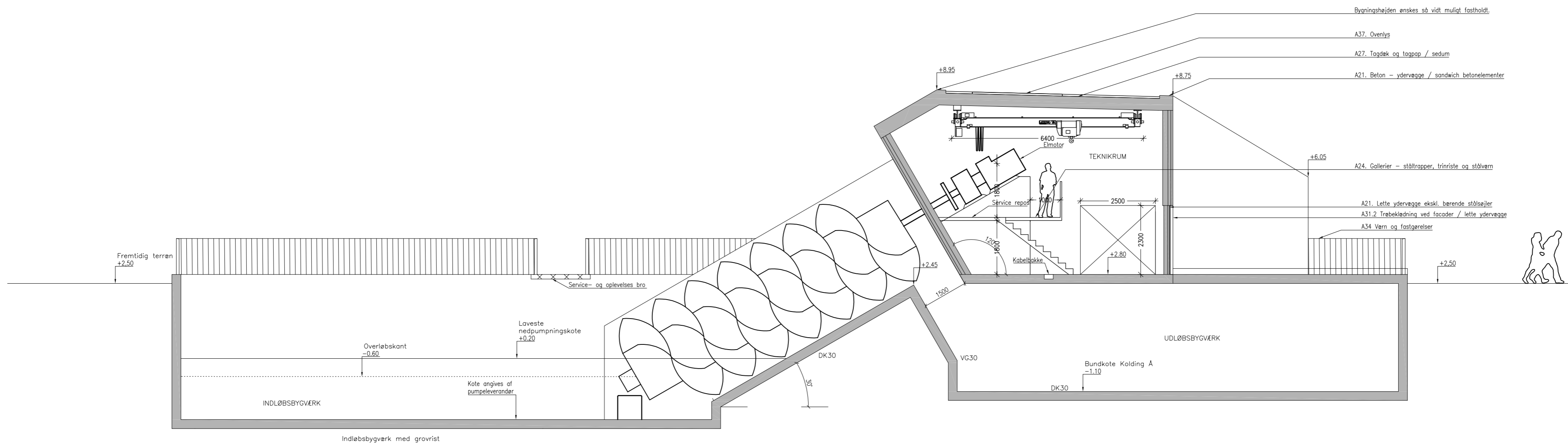
Koordinatværdier på denne tegning refererer til DKTM2
 Koter refererer til DVR90

| | | | | | |
|------|------------|---------------|--------------|---------|----------|
| 1.0 | 06.01.2023 | | FOBD | KMTH | KMTH |
| VER. | DATO | BEM/ERKNINGER | TEGN./UDARB. | KONTROL | GODKENDT |

Kolding Kommune
Klimatilpasningsprojekt Kolding A pumpe og sluse

| | | |
|--------------------------------|-----------------------|------------|
| Plan | PROJEKTNR. | A239486 |
| | TEGN./UDARB. | TMRA |
| | KONTROLLERET | MILS |
| | GODKENDT | SOH |
| FASE | MÅL | 1:200 |
| Udbudsmateriale - Entreprise A | DATO | 25.04.2023 |
| BEM/ERKNINGER | DOKUMENTNR. | VERSION |
| | A239486-2-UDB-TEG-046 | 2.0 |

| | | | |
|-------------------------------|--|--|---|
| COWI | COWI A/S Havneparken 1 7100 Vejle Danmark | Tlf +45 56 40 00 00 Fax +45 56 40 99 99 www.cowi.dk |  |
| ARKITEMA ARCHITECTS | Arkitema Frederiksgade 32 8000 Aarhus Danmark | Tlf +45 70 11 70 11 info-danmark@arkitema.dk www.cowi.dk |  |



Bygningshøjden ønskes så vidt muligt fastholdt.

A37. Overlys

A27. Tagdek og taopap / sedum

A21. Beton - ydervægge / sandwich betonelementer

A24. Gallerier - stolltrapper, trinniste og stolværn

A21. Lette ydervægge ekskl. bærende stolsøjler

A31.2 Trebeklædning ved facader / lette ydervægge

A34 Værn og fastgørelser

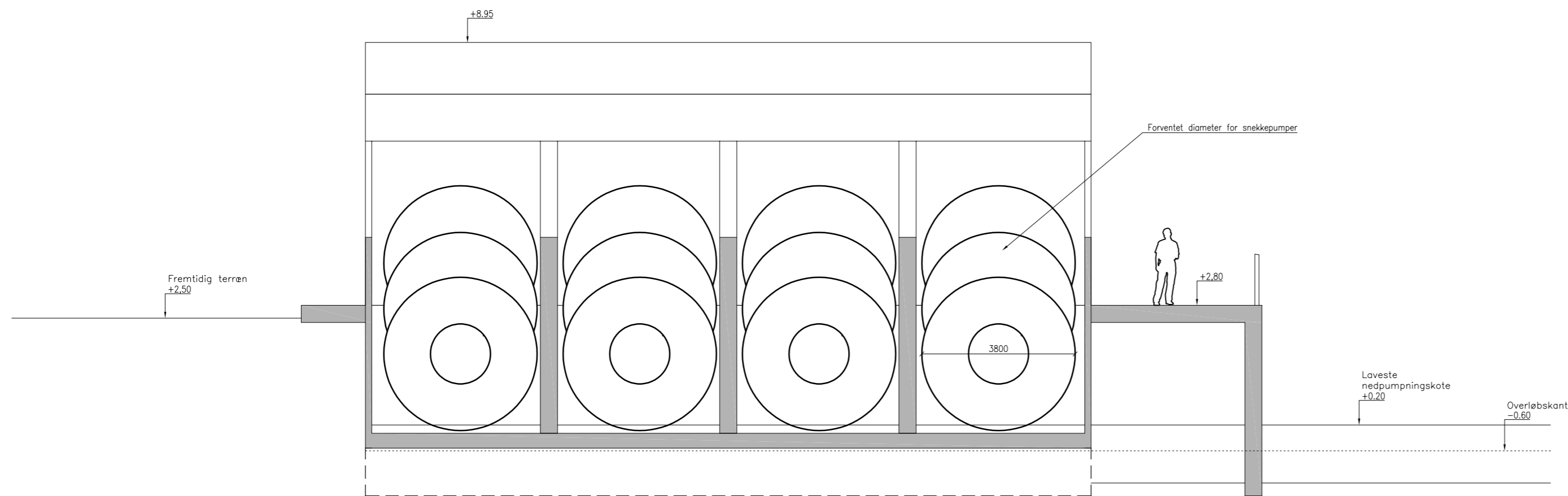
Koordinatværdier på denne tegning refererer til DKTM2
Koter refererer til DVR90

| VER. | DATE | BEMÆRKNINGER | TEGN./UDARB. | KONTROL | GODKENDT |
|------|------------|--------------|--------------|---------|----------|
| 1.0 | 06.01.2023 | | FOBD | KMTH | KMTH |

Kolding Kommune
Klimatilpasningsprojekt Kolding Å pumpe og sluse

| | | |
|--------------------------------|-----------------------|------------|
| Længdesnit | PROJEKTNR. | A239486 |
| | TEGN./UDARB. | TMRA |
| | KONTROLLERET | MILS |
| | GODKENDT | SOH |
| FASE | MÅL | 1:100 |
| Udbudsmateriale - Entreprise A | DATO | 25.04.2023 |
| BEMÆRKNINGER | DOKUMENTNR. | VERSION |
| | A239486-2-UDB-TEG-047 | 2.0 |

| | | | |
|-------------|--|---|--|
| COWI | COWI A/S Havneparken 1 7100 Vejle Danmark | Tlf +45 56 40 00 00 Fax +45 56 40 99 99 www.cowi.dk | <input type="checkbox"/> |
| | ARKITEMA ARCHITECTS | Arkitema Frederiksgade 32 8000 Aarhus Danmark | Tlf +45 70 11 70 11 info-danmark@arkitema.dk www.cowi.dk |



Koordinatværdier på denne tegning refererer til DKTM2
Koter refererer til DVR90

| | | | | | |
|------|------------|--------------|--------------|---------|----------|
| 1.0 | 06.01.2023 | FOBD | KMTH | KMTH | |
| VER. | DATO | BEMÆRKNINGER | TEGN./UDARB. | KONTROL | GODKENDT |

Kolding Kommune
Klimatilpasningsprojekt Kolding Å pumpe og sluse

| | | |
|----------|--------------|---------|
| Tværsnit | PROJEKTNR. | A239486 |
| | TEGN./UDARB. | TMRA |
| | KONTROLLERET | MILS |
| | GODKENDT | SOH |

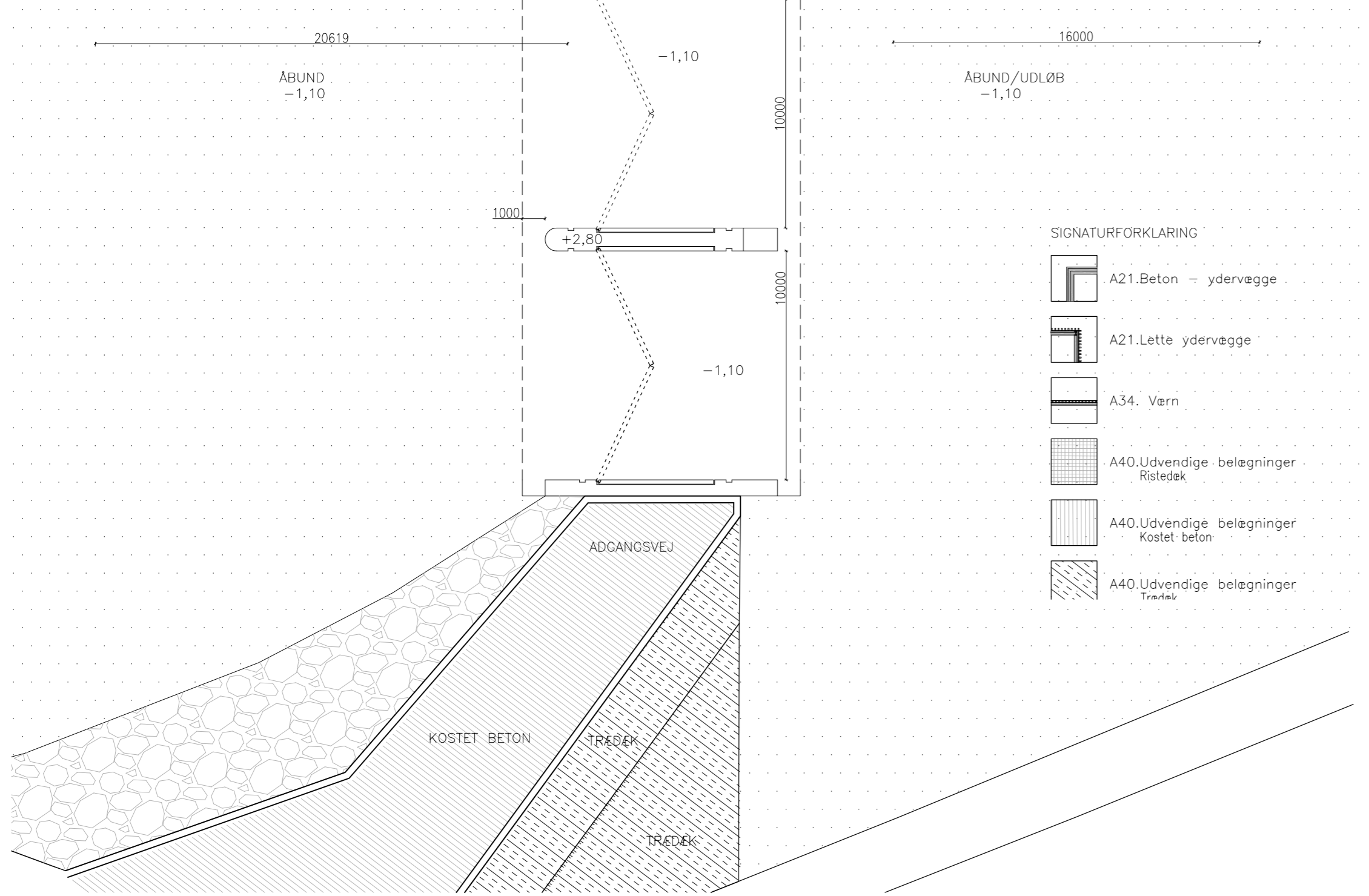
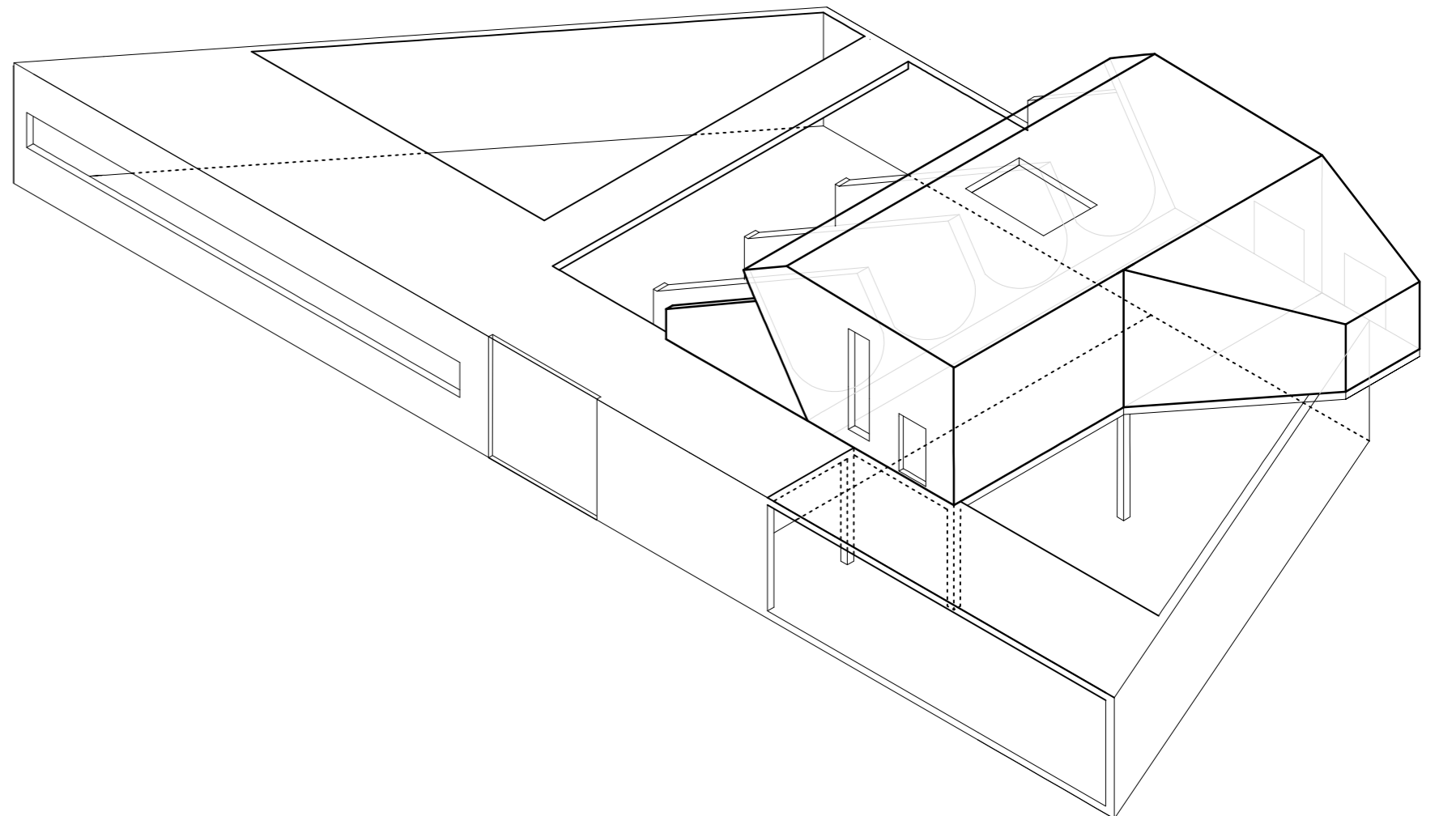
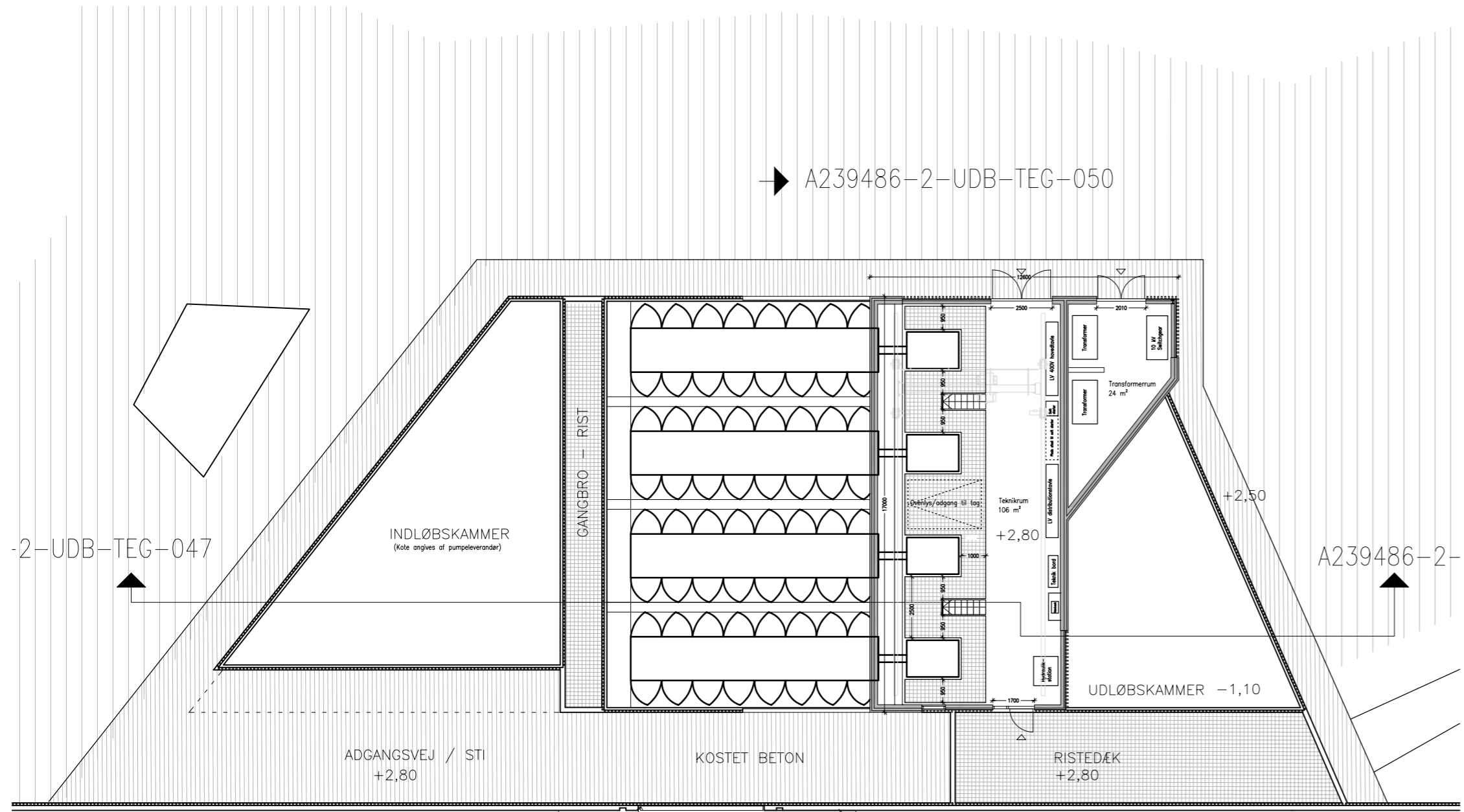
| | | |
|--------------------------------|-------------|------------|
| FASE | MÅL | 1:100 |
| Udbudsmateriale - Entreprise A | DATO | 25.04.2023 |
| BEMÆRKNINGER | DOKUMENTNR. | VERSION |

A239486-2-UDB-TEG-050 2.0

COWI
COWI A/S
Havneparken 1
7100 Vejle
Danmark
Tlf +45 56 40 00 00
Fax +45 56 40 99 99
www.cowi.dk

ARKITEMA
ARCHITECTS
Arkitema
Frederiksgade 32
8000 Aarhus
Danmark
Tlf +45 70 11 70 11
info-danmark@arkitema.dk
www.cowi.dk

→ A239486-2-UDB-TEG-050



Koordinatværdier på denne tegning refererer til DKTM2
Koter refererer til DVR90

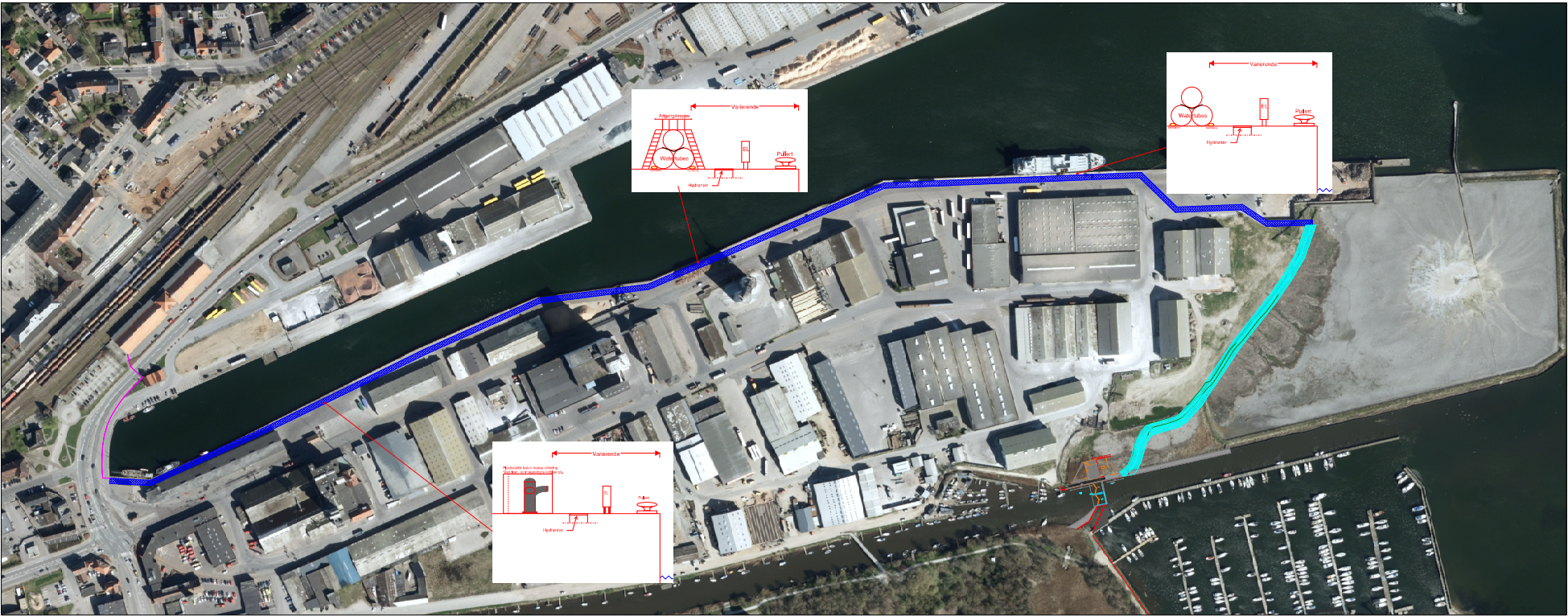
| VER. | DATO | BEMÆRKNINGER | TEGN./UDARB. | KONTROL | GODKENDT |
|------|------------|--------------|--------------|---------|----------|
| 1.0 | 06.01.2023 | | FOBD | KMTH | KMTH |

Kolding Kommune
Klimatilpasningsprojekt Kolding Å pumpe og sluse

| | | |
|--------------------------------|-----------------------|------------|
| Isometri | PROJEKTNR. | A239486 |
| | TEGN./UDARB. | TMRA |
| | KONTROLLERET | MILS |
| | GODKENDT | SOH |
| FASE | MÅL | 1:200 |
| Udbudsmateriale - Entreprise A | DATO | 25.04.2023 |
| BEMÆRKNINGER | DOKUMENTNR. | VERSTEN |
| | A239486-2-UDB-TEG-051 | 2.0 |

| | | | |
|-------------------------------|--|--|--|
| COWI | COWI A/S Havneparken 1 7100 Vejle Danmark | Tlf +45 56 40 00 00 Fax +45 56 40 99 99 www.cowi.dk | |
| ARKITEMA ARCHITECTS | Arkitema Frederiksgade 32 8000 Aarhus Danmark | Tlf +45 70 11 70 11 Info-danmark@arkitema.dk www.cowi.dk | |

Bilag B Linjeføring barriere



ADRIANOVIC/STADL 1/2

Signatur
 Stoklys
 Vindskovs 218 (sammenhæng med byggeskema) (bælt)
 Dømt 1/2

Tale: 4 for vandledningens bølger for den ikke betinget af bus endelig afslutning.

1/2

København Kommune
Klimatilpasningsprojekt Kødøng A pumpe og sluse
 Udarbejdet af:  Stoklys
 Udarbejdet af:  Vindskovs 218 (sammenhæng med byggeskema) (bælt)
 Udarbejdet af:  Dømt 1/2
 Udarbejdet af:  Stoklys
 Udarbejdet af:  Vindskovs 218 (sammenhæng med byggeskema) (bælt)
 Udarbejdet af:  Dømt 1/2
COWI
 Copenhagen
 Copenhagen
 Copenhagen